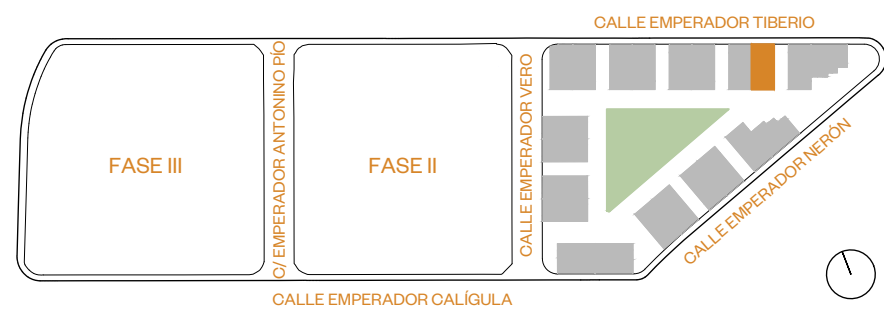
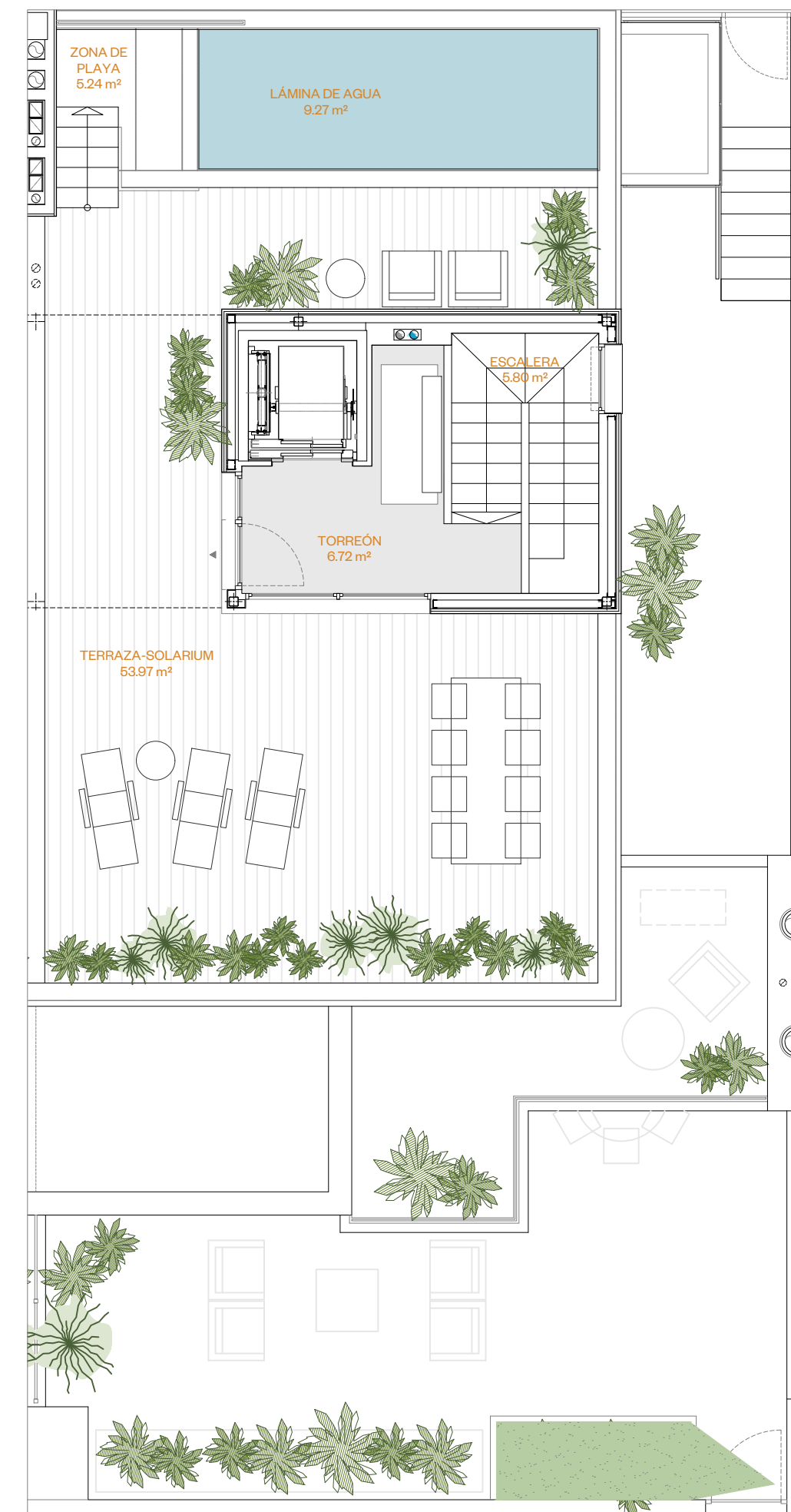
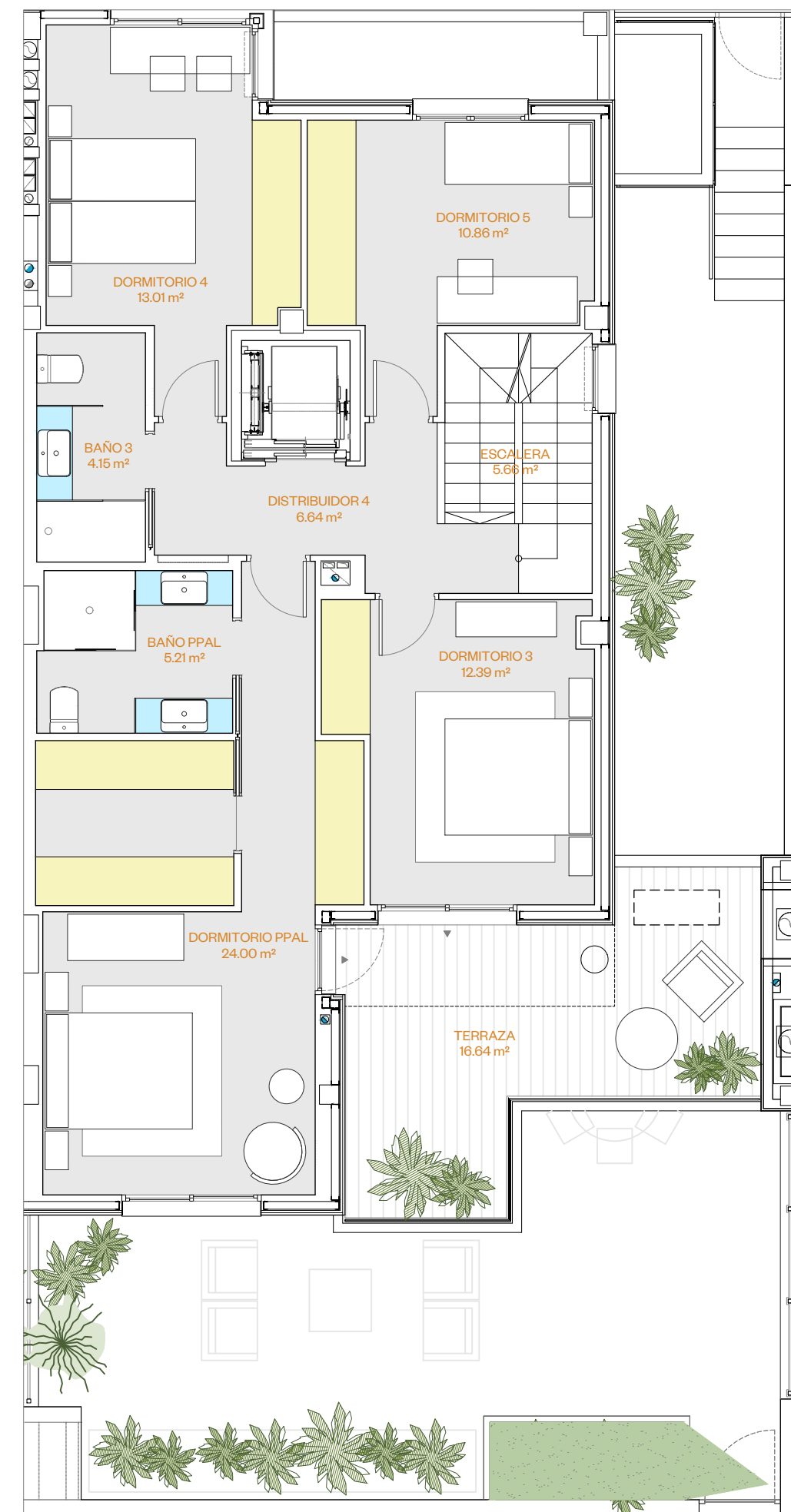
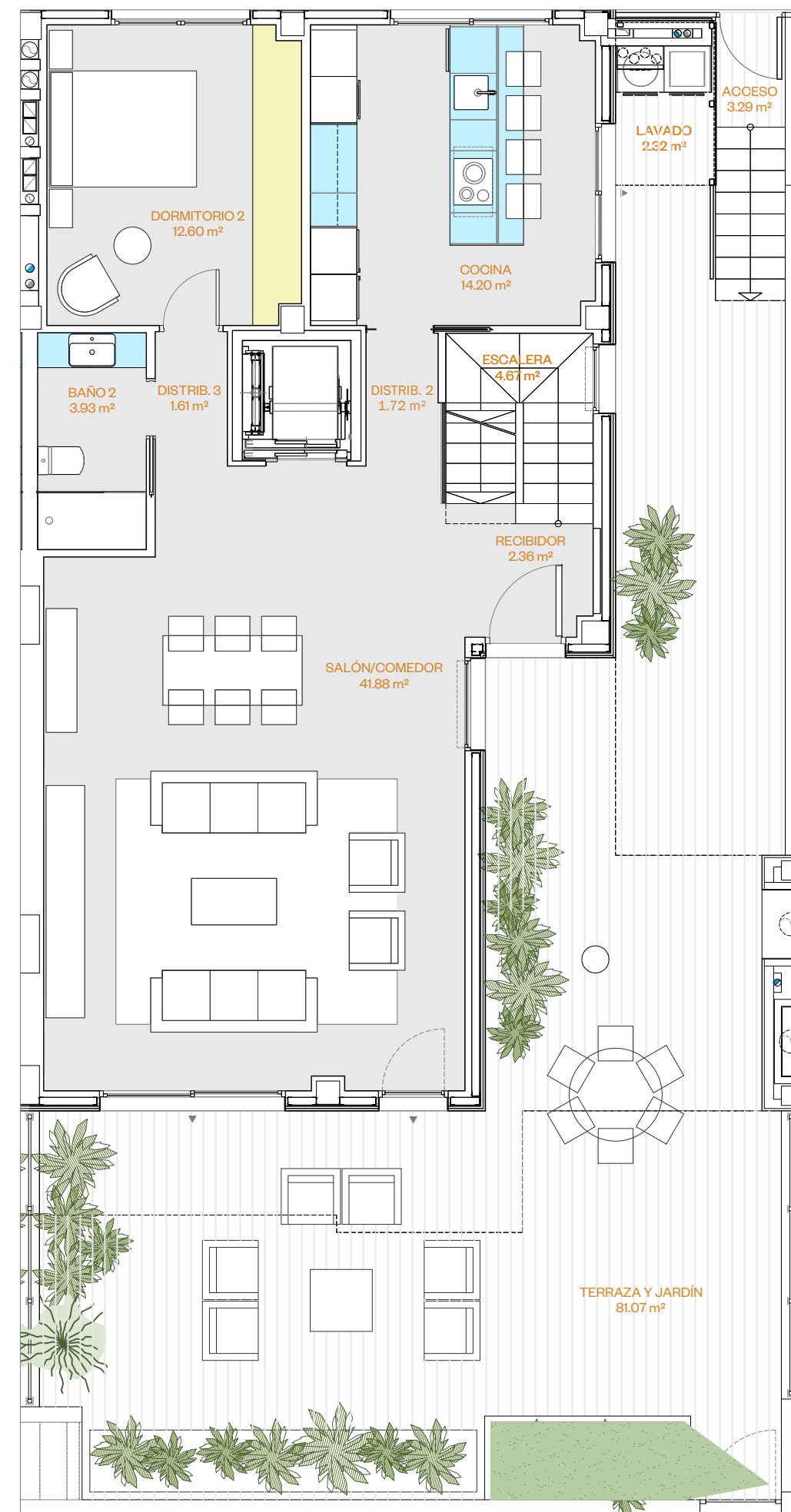
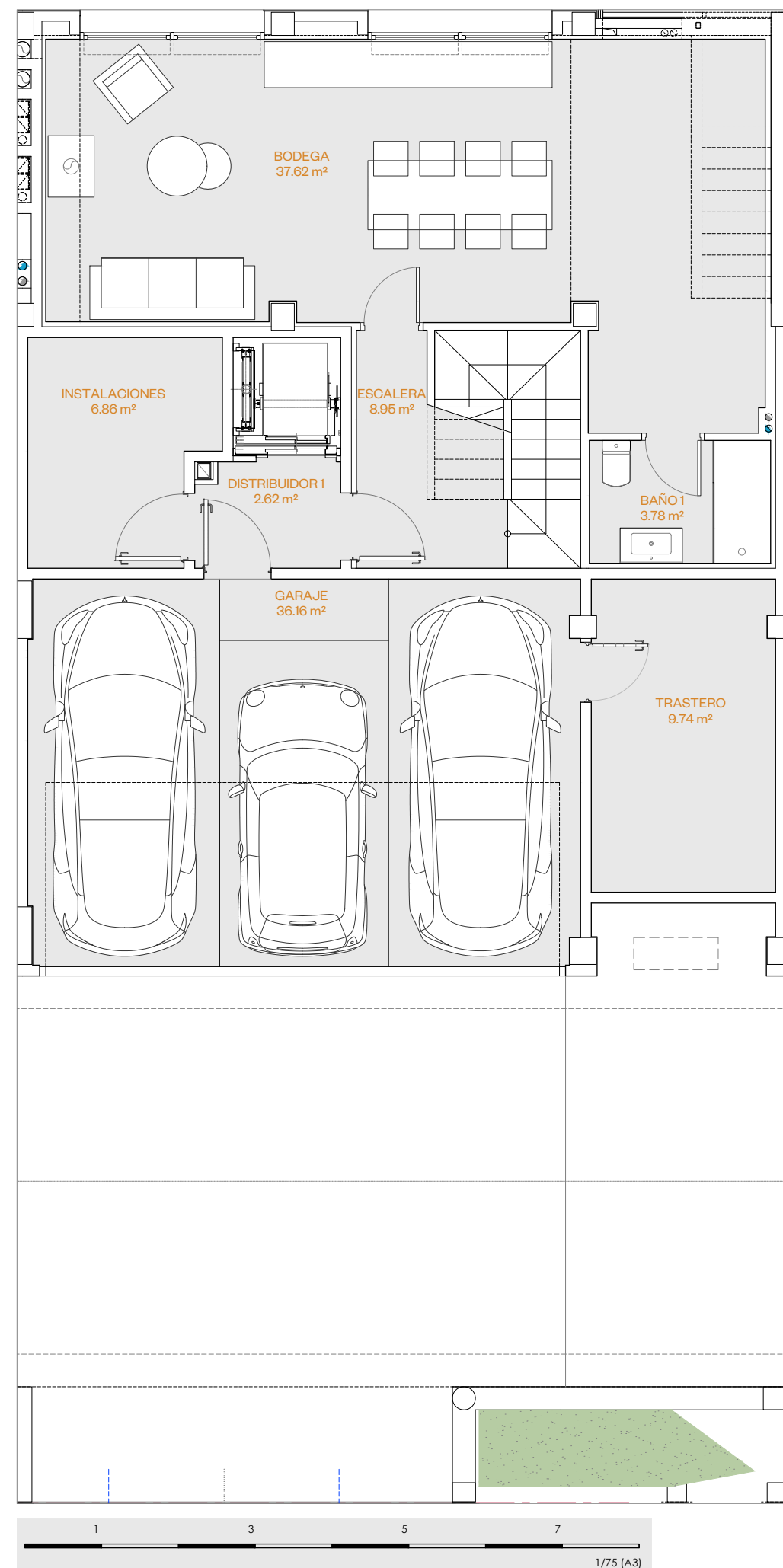




VILLA IX - FASE I



*** Planos y dimensiones meramente informativos, susceptibles de modificación.



PLANTA SEMISÓTANO

ESCALERA	8,95 m ²	BAÑO 1	3,78 m ²
DISTRIBUIDOR 1	2,62 m ²	GARAJE	36,16 m ²
BODEGA	37,62 m ²	TRASTERO	9,74 m ²
INSTALACIONES	6,88 m ²		
TOTAL SUP. ÚTIL INTERIOR	105,73 m²		

TOTAL SUPERFICIE ÚTIL SEMISÓTANO 105,73 m²

PLANTA BAJA

RECIBIDOR	2,36 m ²	DISTRIBUIDOR 3	1,61 m ²
ESCALERA	4,67 m ²	DORMITORIO 2	12,60 m ²
SALÓN/COMEDOR	41,88 m ²	BAÑO 2	3,93 m ²
DISTRIBUIDOR 2	1,72 m ²	COCINA	14,20 m ²
TOTAL SUP. ÚTIL INTERIOR	82,97 m²		

TERRAZA Y JARDÍN 81,07 m²
LAVADO 2,32 m²
ACCESO 3,29 m²

TOTAL SUP. ÚTIL EXTERIOR 86,68 m²

TOTAL SUPERFICIE ÚTIL BAJA 169,65 m²

PLANTA PRIMERA

ESCALERA	5,66 m ²	DORMITORIO 5	10,86 m ²
DISTRIBUIDOR 4	6,64 m ²	DORMITORIO PPAL	24,00 m ²
DORMITORIO 3	12,39 m ²	BAÑO 3	4,15 m ²
DORMITORIO 4	13,01 m ²	BAÑO PPAL	5,21 m ²
TOTAL SUP. ÚTIL INTERIOR	81,92 m²		

TERRAZA 16,64 m²

TOTAL SUP. ÚTIL EXTERIOR 16,64 m²

TOTAL SUPERFICIE ÚTIL PRIMERA 98,56 m²

PLANTA TORREÓN

ESCALERA	5,80 m ²
TORREÓN	6,72 m ²
TOTAL SUP. ÚTIL INTERIOR	12,52 m²

TERRAZA-SOLARIUM 53,97 m²
ZONA DE PLAYA 5,24 m²
LÁMINA DE AGUA 9,27 m²

TOTAL SUP. ÚTIL EXTERIOR 68,48 m²

TOTAL SUPERFICIE ÚTIL TORREÓN 81,00 m²

TOTAL SUPERFICIE ÚTIL INTERIOR VILLA 9 283,14 m²
TOTAL SUPERFICIE ÚTIL EXTERIOR VILLA 9 171,80 m²
TOTAL SUPERFICIE ÚTIL VILLA 9 454,94 m²