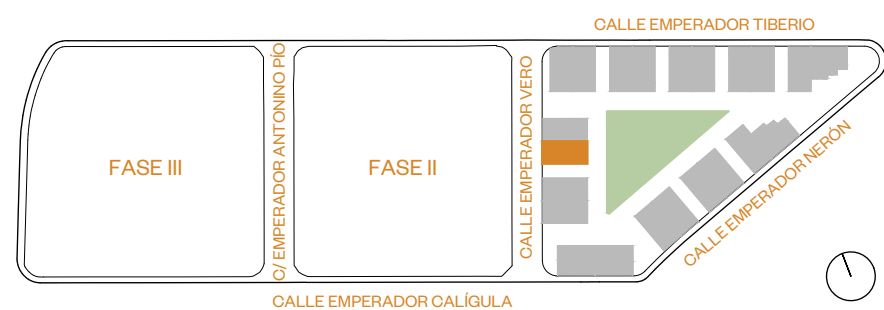
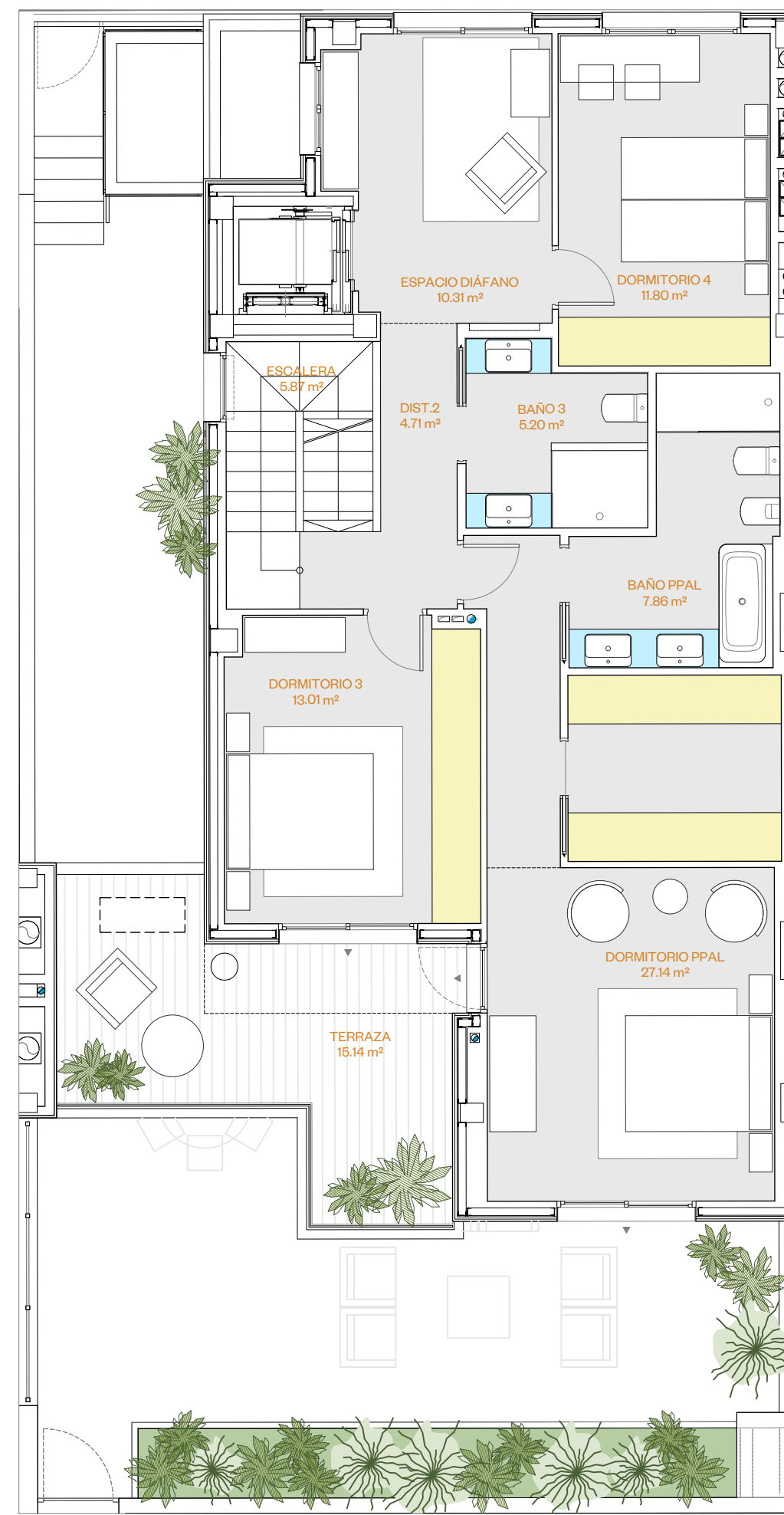
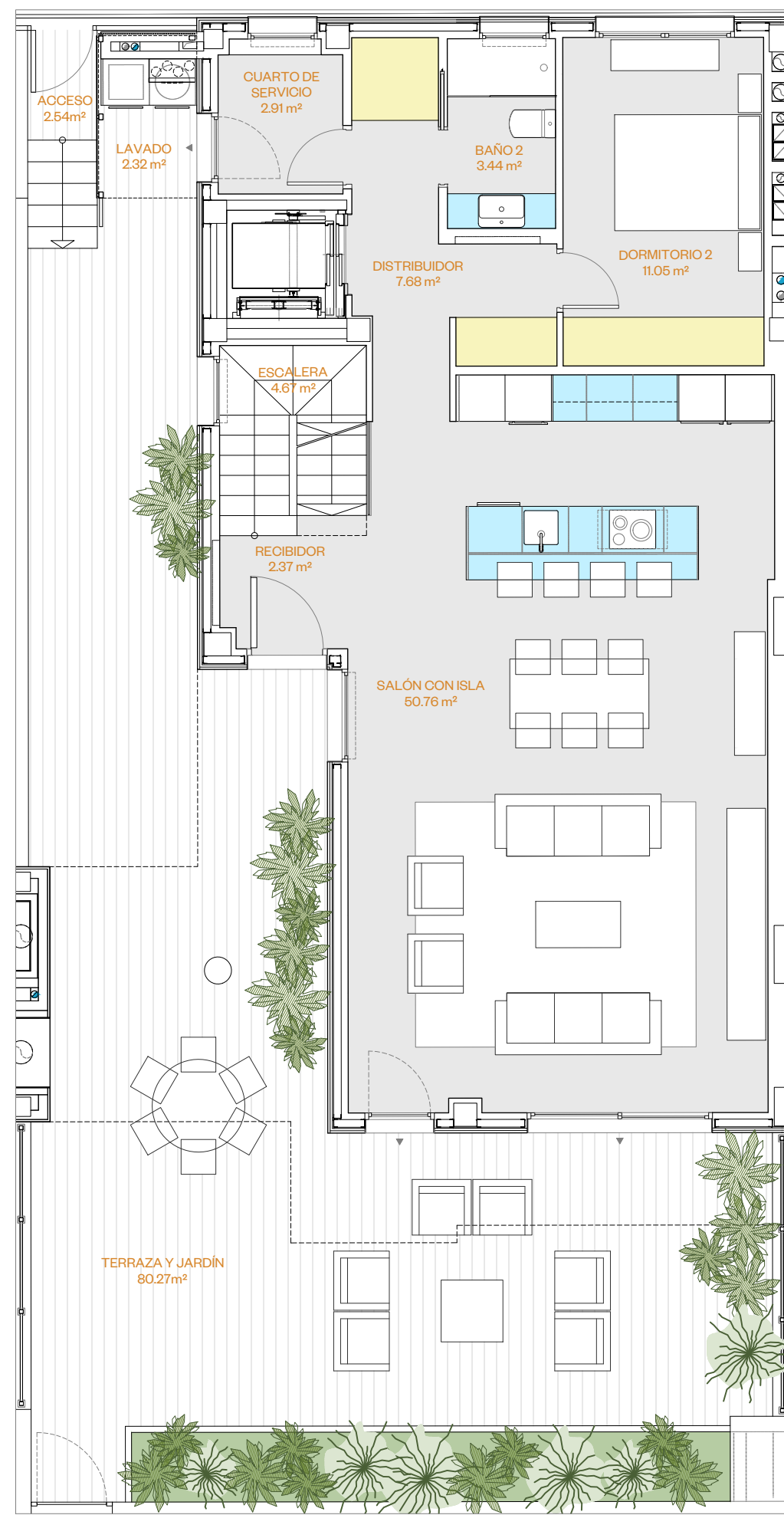
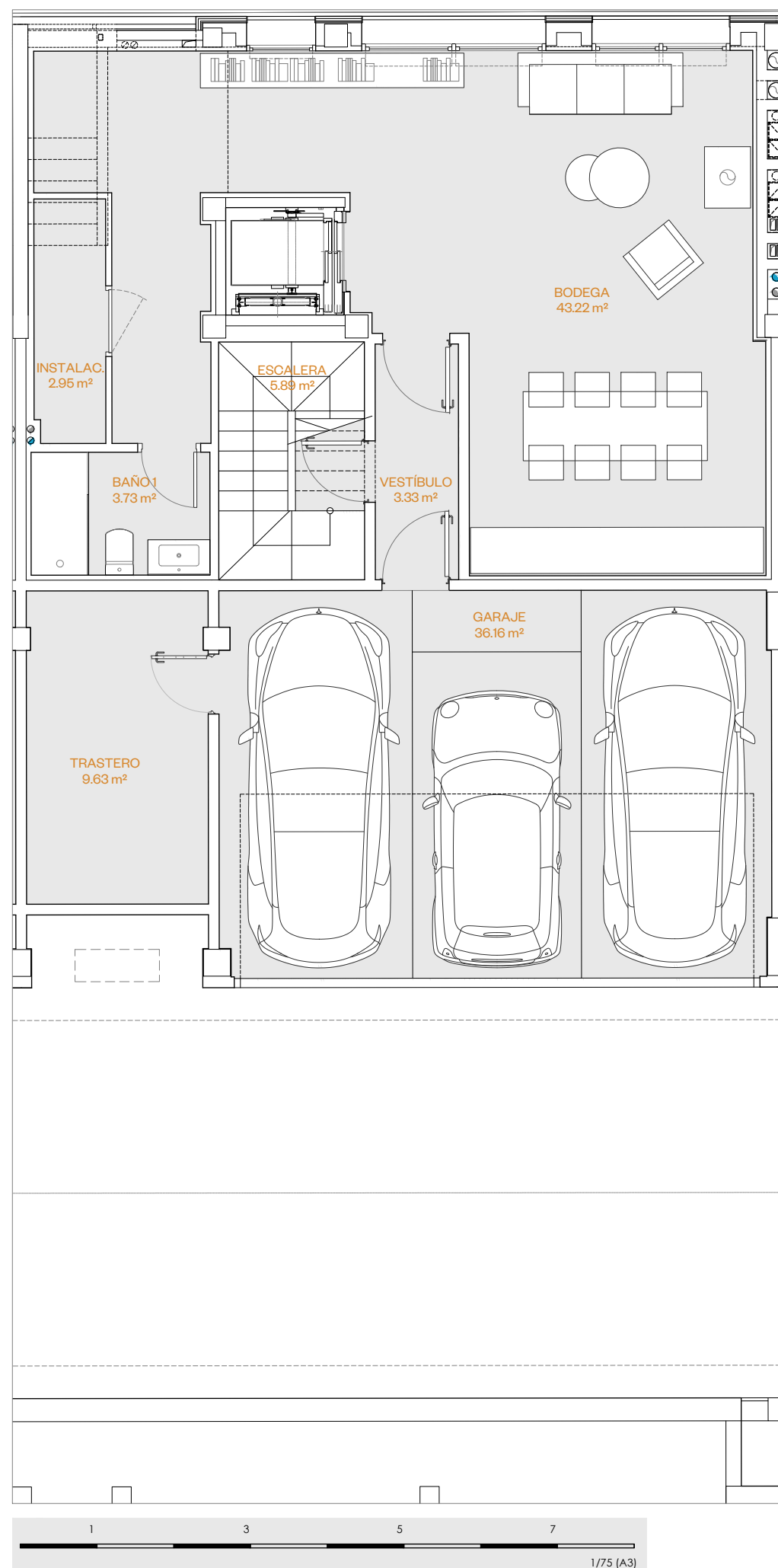




VILLA XVIII - FASE I



*** Planos y dimensiones meramente informativos, susceptibles de modificación.



PLANTA SEMISÓTANO			
ESCALERA	5,89 m ²	BAÑO 1	3,73 m ²
VESTIBULO	3,33 m ²	GARAJE	36,16 m ²
BODEGA	43,22 m ²	TRASTERO	9,63 m ²
INSTALACIONES	2,95 m ²		
TOTAL SUP. ÚTIL INTERIOR	104,91 m²		

TOTAL SUP. ÚTIL EXTERIOR	0,00 m²
---------------------------------	---------------------------

TOTAL SUPERFICIE ÚTIL SEMISÓTANO	104,91 m²
---	-----------------------------

PLANTA BAJA			
RECIBIDOR	2,37 m ²	DORMITORIO 2	11,05 m ²
ESCALERA	4,67 m ²	BAÑO 2	3,44 m ²
SALÓN CON ISLA	50,76 m ²	CUARTO DE SERVICIO	2,91 m ²
DISTRIBUIDOR	7,68 m ²		
TOTAL SUP. ÚTIL INTERIOR	82,88 m²		

TERRAZA Y JARDÍN	80,27 m²
LAVADO	2,32 m²
ACCESO	2,54 m²
TOTAL SUP. ÚTIL EXTERIOR	85,13 m²

TOTAL SUPERFICIE ÚTIL BAJA	168,01 m²
-----------------------------------	-----------------------------

PLANTA PRIMERA			
ESCALERA	5,87 m ²	DORMITORIO 4	11,80 m ²
DISTRIBUIDOR 2	4,71 m ²	DORMITORIO PPAL	27,14 m ²
ESPACIO DIÁFANO	10,31 m ²	BAÑO 3	5,20 m ²
DORMITORIO 3	13,01 m ²	BAÑO PPAL	7,86 m ²
TOTAL SUP. ÚTIL INTERIOR	85,90 m²		

TERRAZA	15,14 m²
TOTAL SUP. ÚTIL EXTERIOR	15,14 m²

TOTAL SUPERFICIE ÚTIL PRIMERA	101,04 m²
--------------------------------------	-----------------------------

PLANTA TORREÓN			
ESCALERA	5,92 m ²		
TORREÓN	7,98 m ²		
TOTAL SUP. ÚTIL INTERIOR	13,90 m²		

TERRAZA-SOLARIUM	52,06 m²
ZONA DE PLAYA	6,64 m²
LÁMINA DE AGUA	8,51 m²
TOTAL SUP. ÚTIL EXTERIOR	67,21 m²

TOTAL SUPERFICIE ÚTIL TORREÓN	81,11 m²
--------------------------------------	----------------------------

TOTAL SUPERFICIE ÚTIL INTERIOR VILLA 18	287,59 m²
TOTAL SUPERFICIE ÚTIL EXTERIOR VILLA 18	167,48 m²
TOTAL SUPERFICIE ÚTIL VILLA 18	455,07 m²