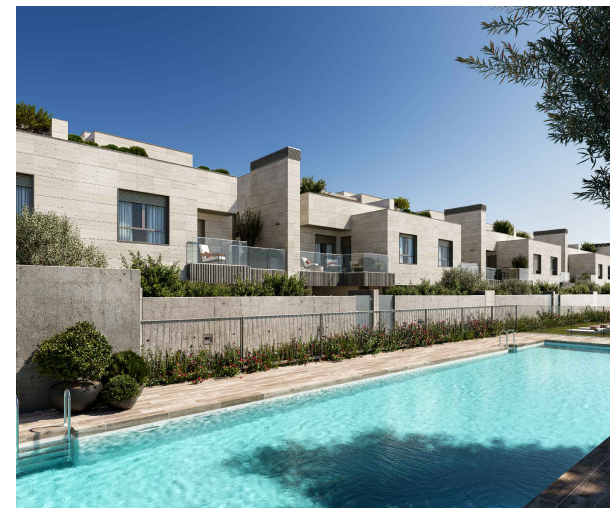
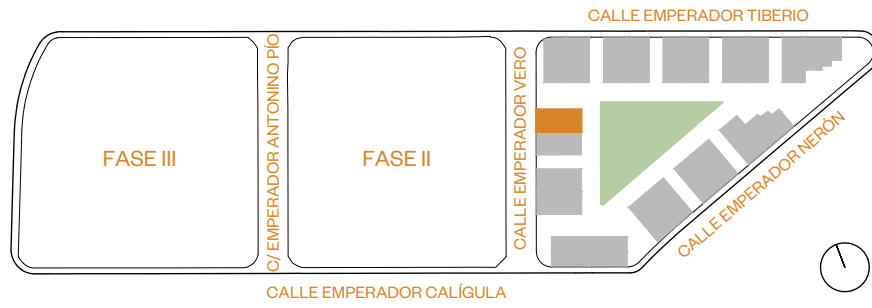
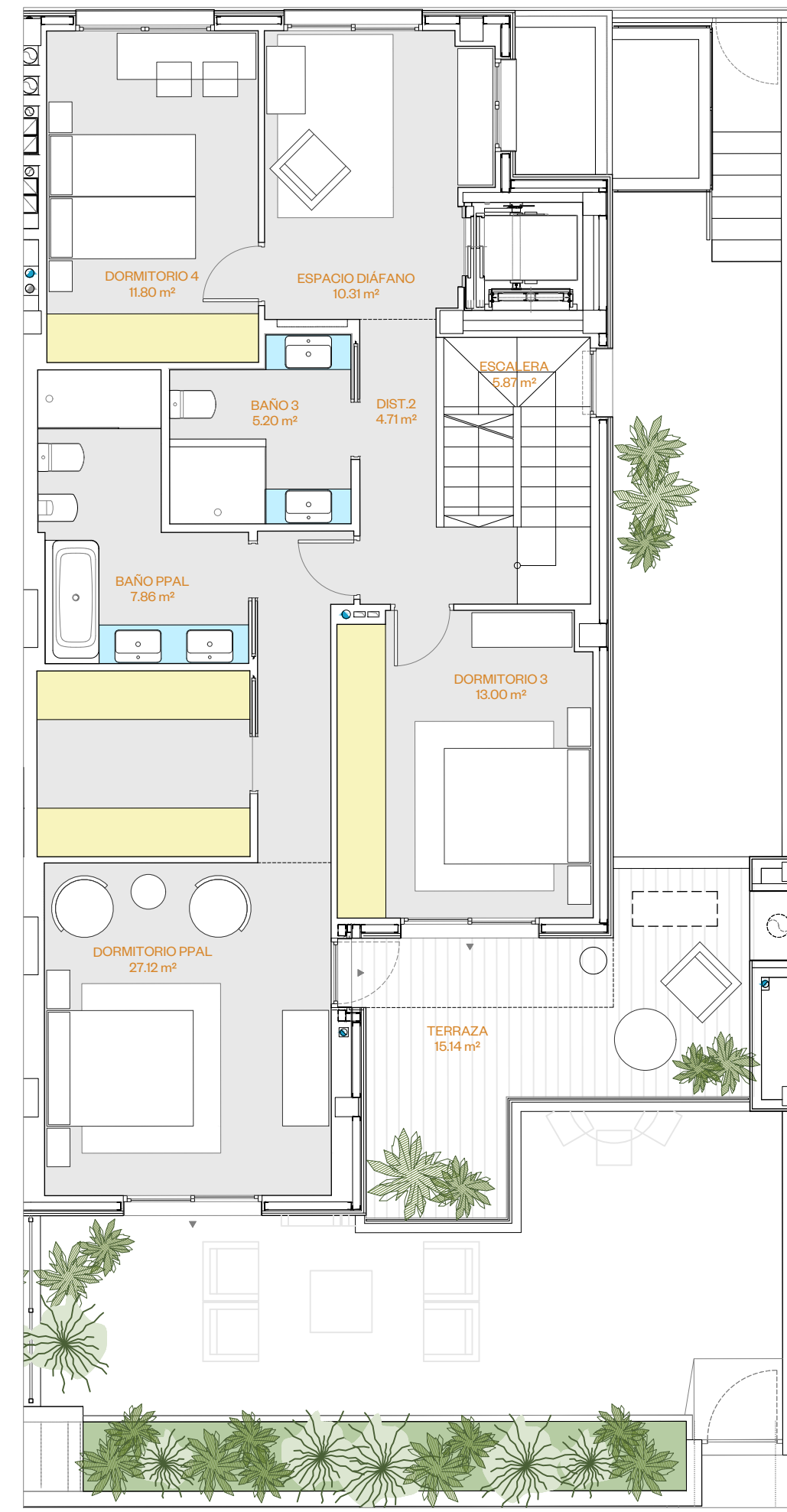
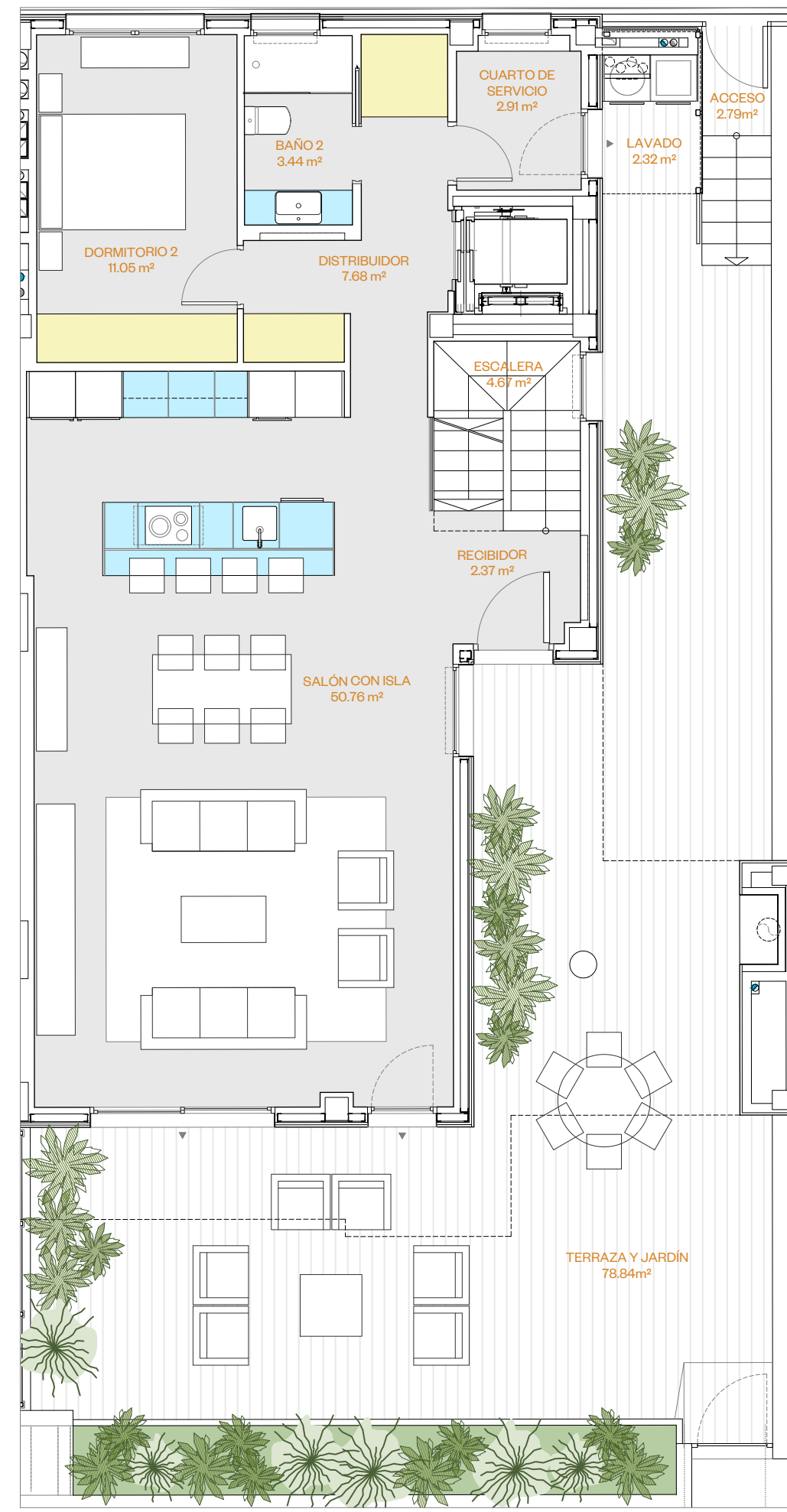
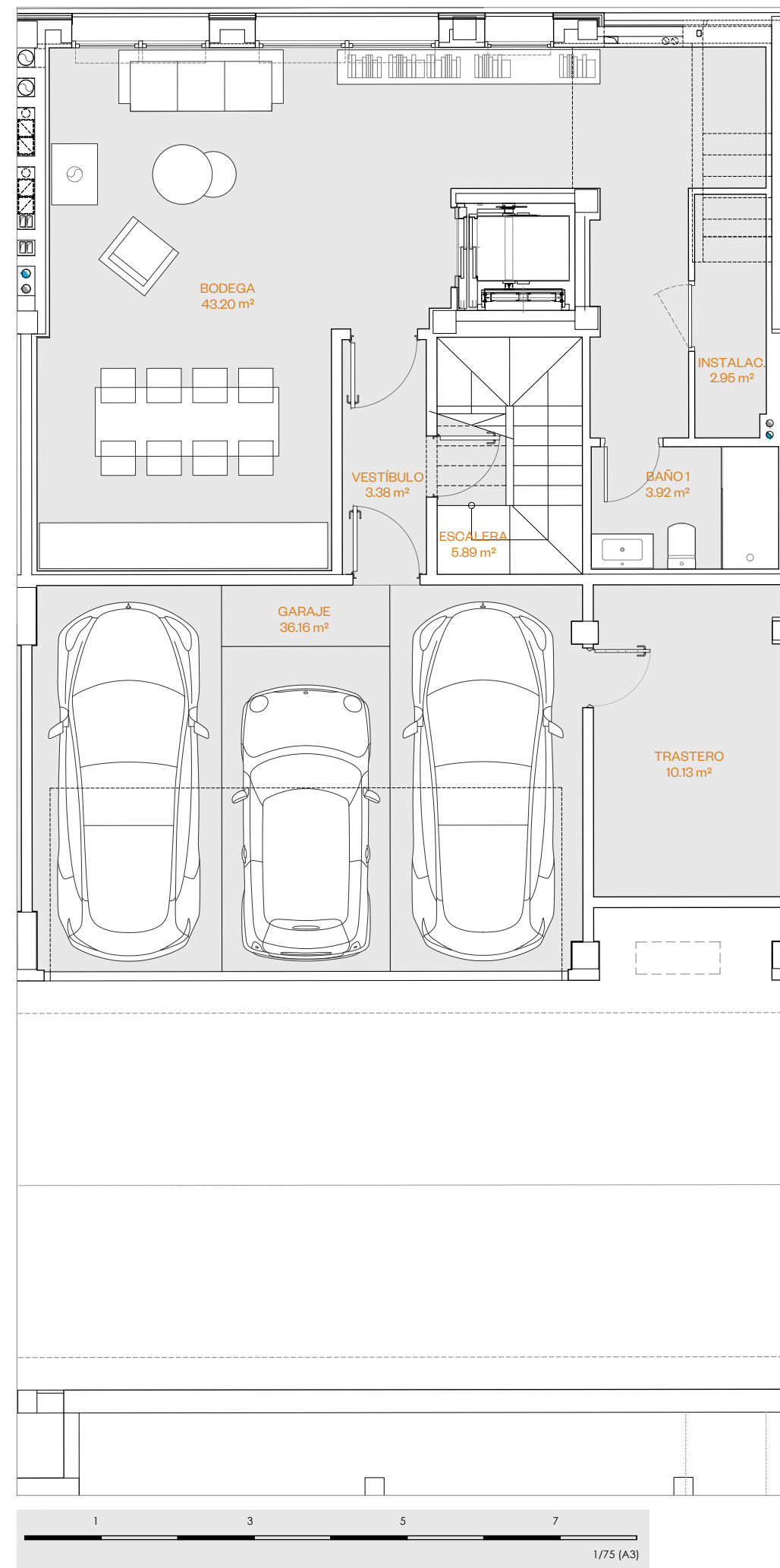




VILLA XVII - FASE I



*** Planos y dimensiones meramente informativos, susceptibles de modificación.



PLANTA SEMISÓTANO

ESCALERA	5,89 m ²	BAÑO 1	3,92 m ²
VESTIBULO	3,38 m ²	GARAJE	36,16 m ²
BODEGA	43,20 m ²	TRASTERO	10,13 m ²
INSTALACIONES	2,95 m ²		
TOTAL SUP. ÚTIL INTERIOR			106,83 m²
TOTAL SUP. ÚTIL EXTERIOR			0,00 m²
TOTAL SUPERFICIE ÚTIL SEMISÓTANO			106,83 m²

PLANTA BAJA

RECIBIDOR	2,37 m ²	DORMITORIO 2	11,05 m ²
ESCALERA	4,67 m ²	BAÑO 2	3,44 m ²
SALÓN CON ISLA	50,76 m ²	CUARTO DE SERVICIO	2,91 m ²
DISTRIBUIDOR	7,68 m ²		
TOTAL SUP. ÚTIL INTERIOR			82,88 m²
TERRAZA Y JARDÍN			78,84 m²
LAVADO			2,32 m²
ACCESO			2,79 m²
TOTAL SUP. ÚTIL EXTERIOR			83,95 m²
TOTAL SUPERFICIE ÚTIL BAJA			166,83 m²

PLANTA PRIMERA

ESCALERA	5,87 m ²	DORMITORIO 4	11,80 m ²
DISTRIBUIDOR 2	4,71 m ²	DORMITORIO PPAL	27,12 m ²
ESPACIO DIÁFANO	10,31 m ²	BAÑO 3	5,20 m ²
DORMITORIO 3	13,00 m ²	BAÑO PPAL	7,86 m ²
TOTAL SUP. ÚTIL INTERIOR			85,87 m²
TERRAZA			15,14 m²
TOTAL SUP. ÚTIL EXTERIOR			15,14 m²
TOTAL SUPERFICIE ÚTIL PRIMERA			101,01 m²

PLANTA TORREÓN

ESCALERA	5,92 m ²		
TORREÓN	7,98 m ²		
TOTAL SUP. ÚTIL INTERIOR			13,90 m²
TERRAZA-SOLARIUM			52,06 m²
ZONA DE PLAYA			6,64 m²
LÁMINA DE AGUA			8,51 m²
TOTAL SUP. ÚTIL EXTERIOR			67,21 m²
TOTAL SUPERFICIE ÚTIL TORREÓN			81,11 m²

TOTAL SUPERFICIE ÚTIL INTERIOR VILLA 17	288,28 m²
TOTAL SUPERFICIE ÚTIL EXTERIOR VILLA 17	166,30 m²
TOTAL SUPERFICIE ÚTIL VILLA 17	454,58 m²