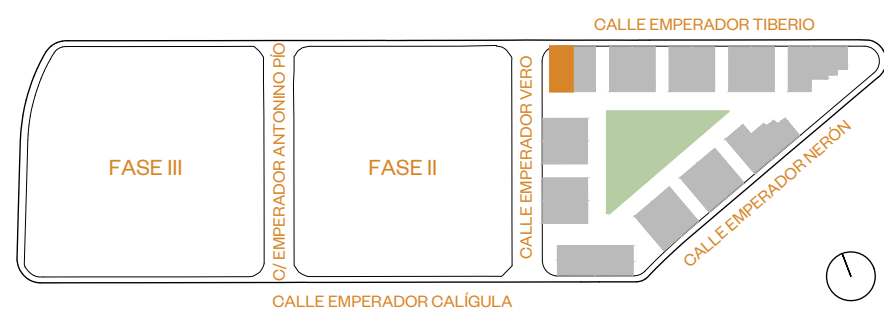
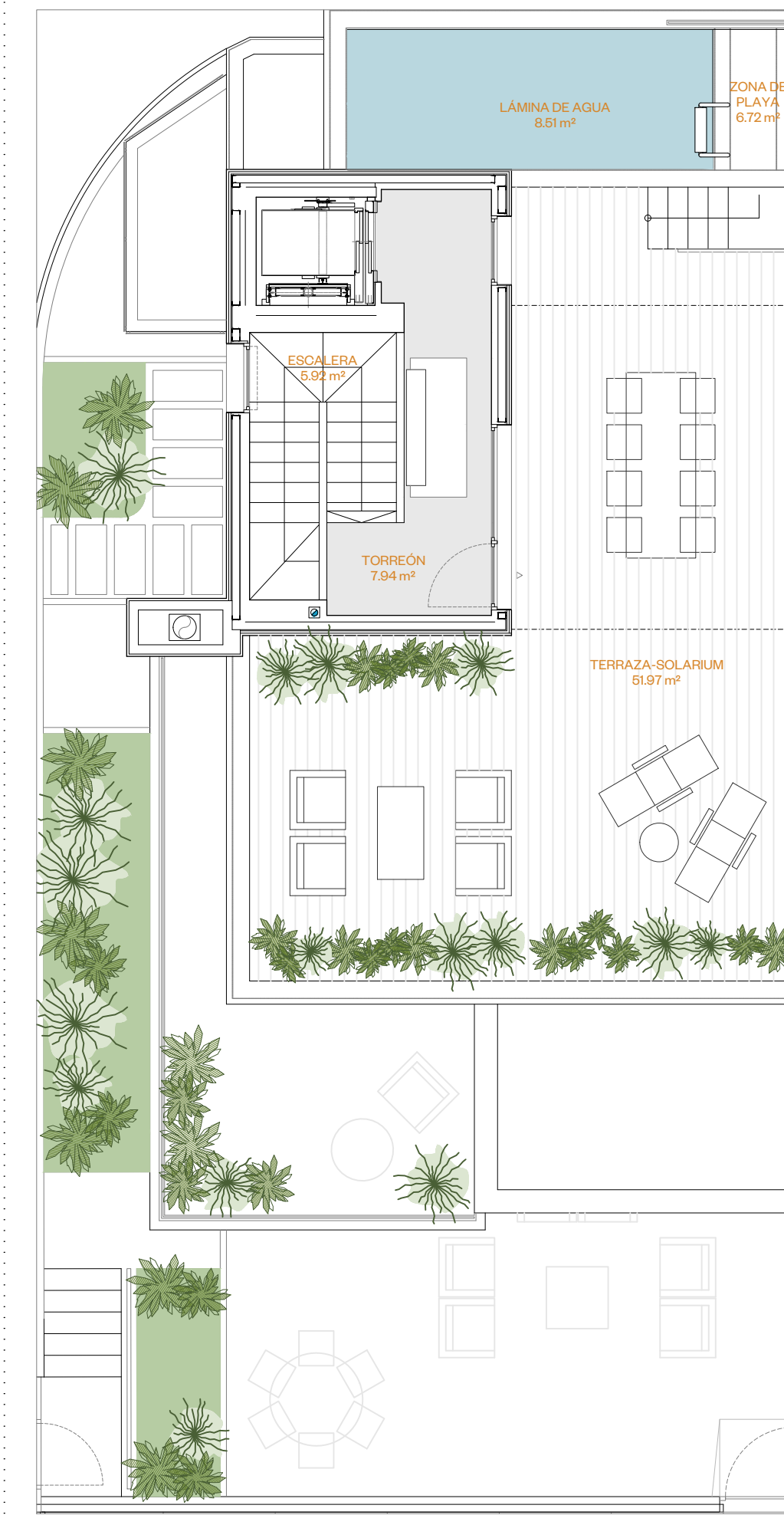
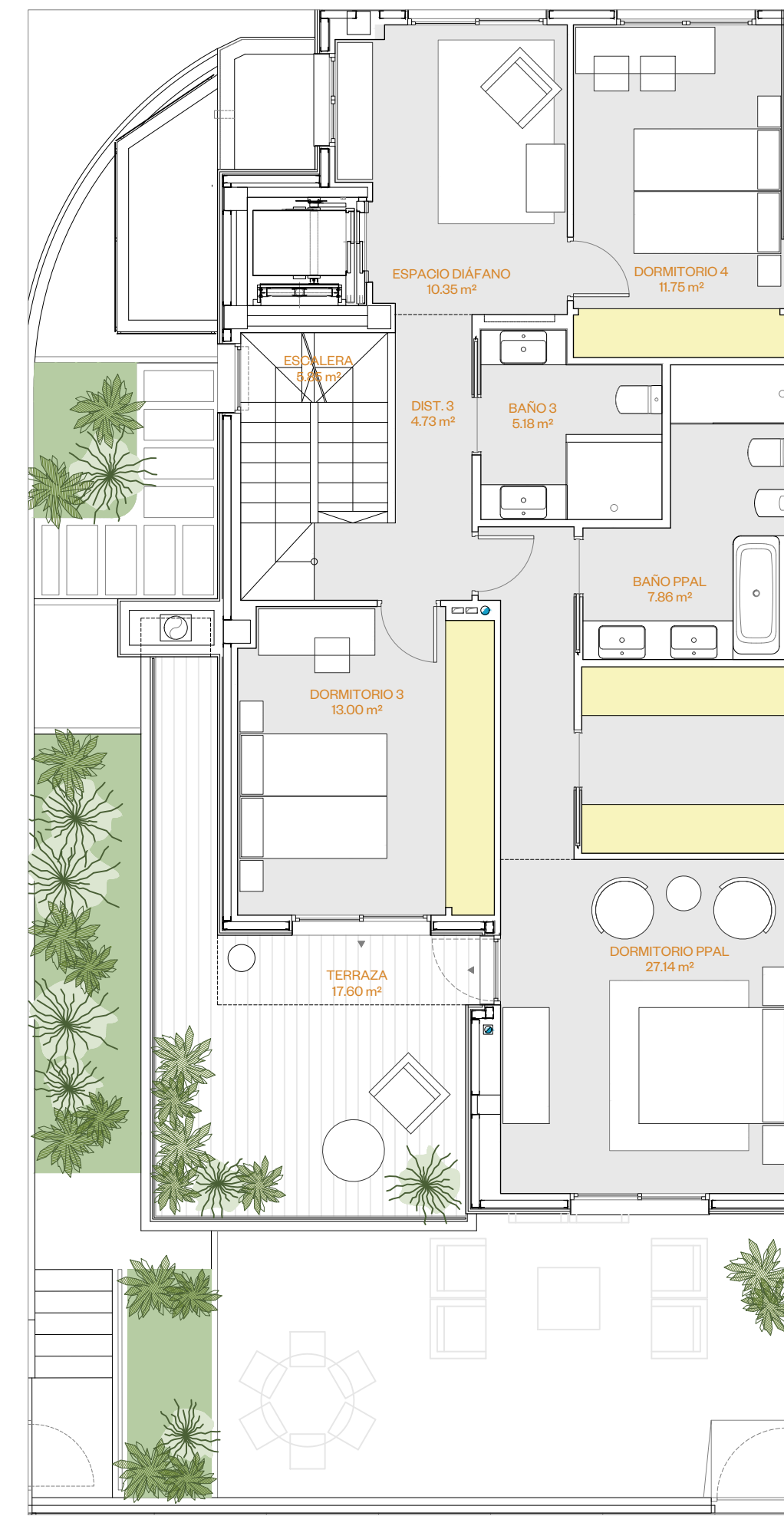
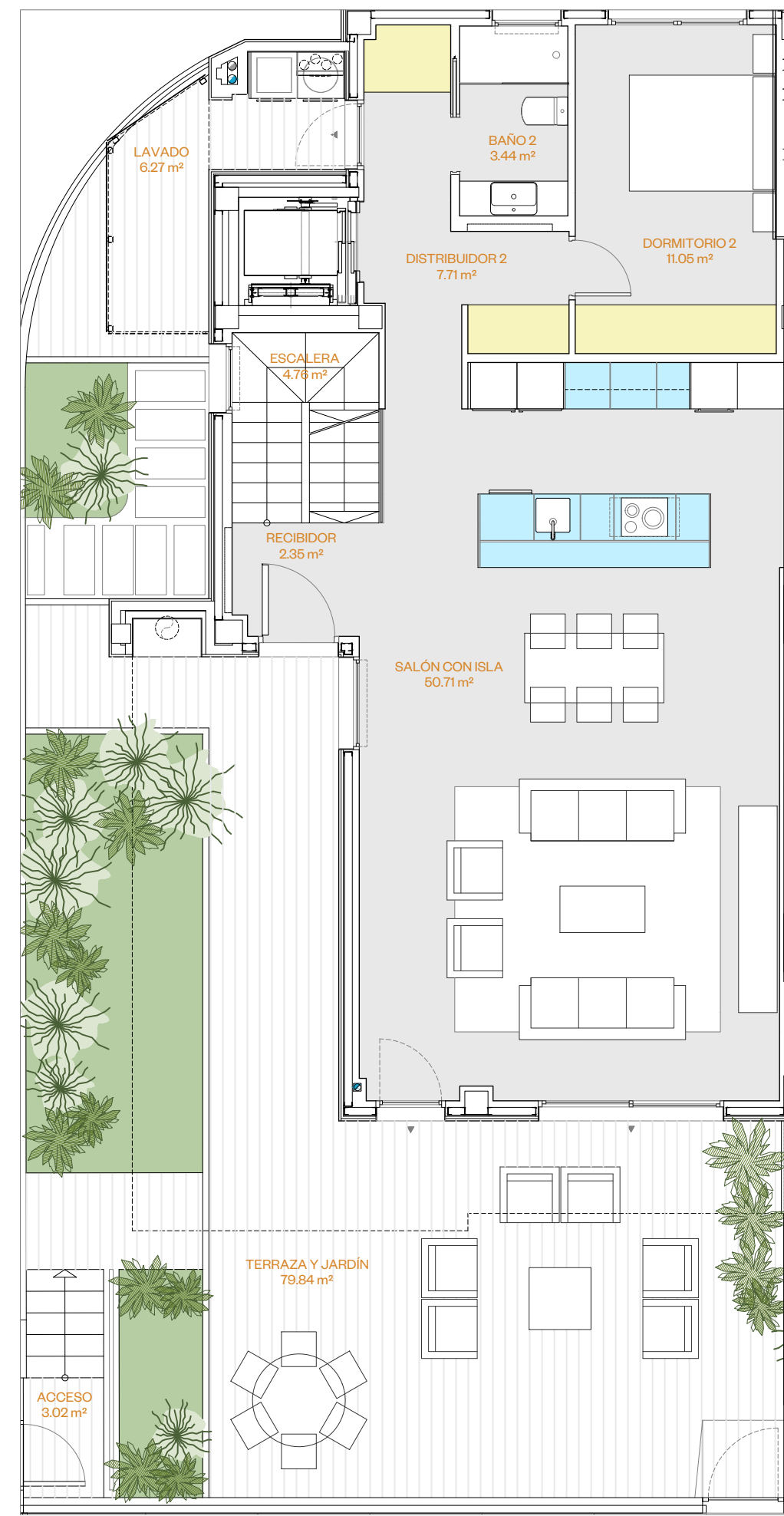
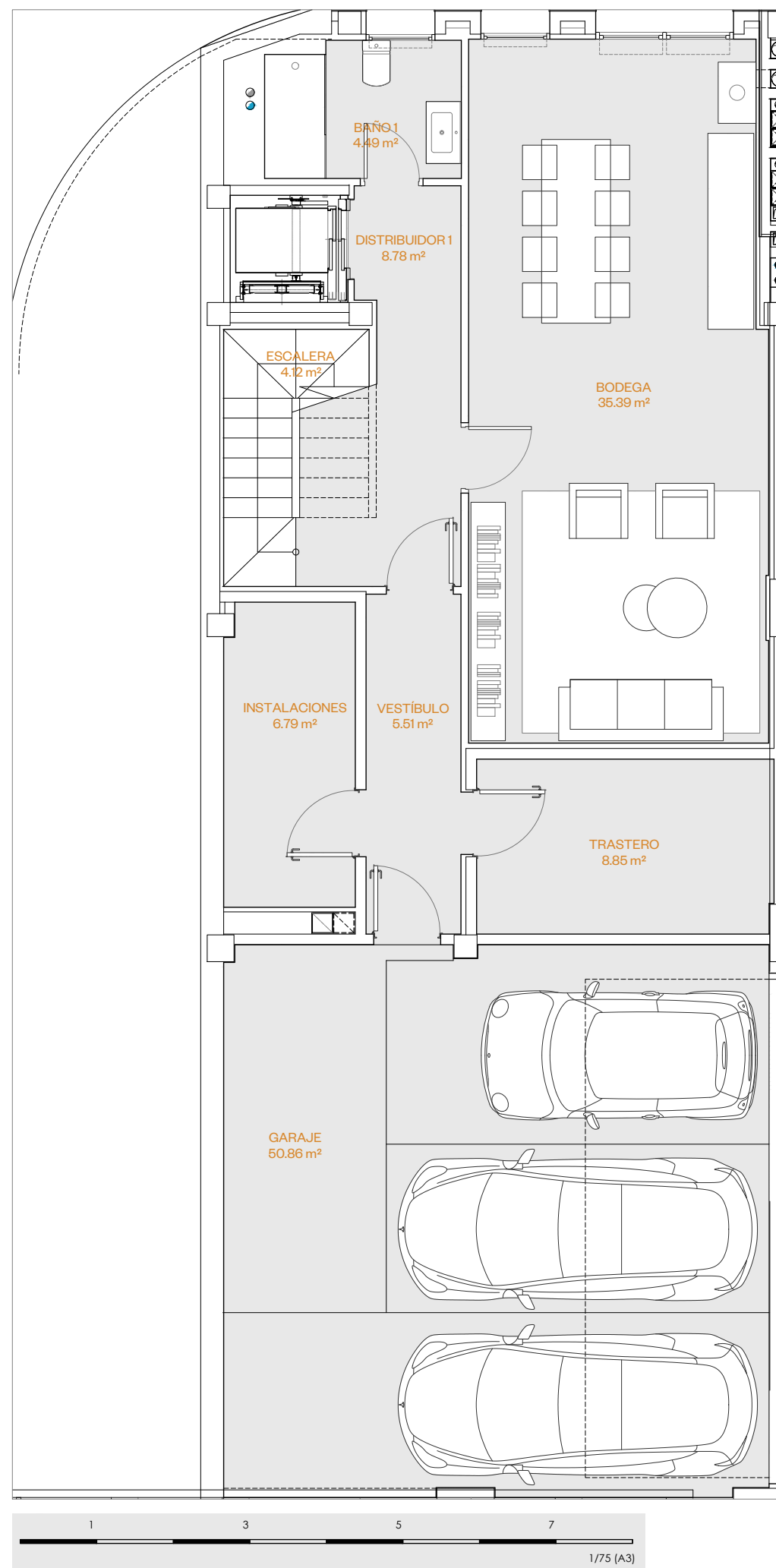




VILLA XVI - FASE I



*** Planos y dimensiones meramente informativos, susceptibles de modificación.



PLANTA SEMISÓTANO			
ESCALERA	4,12 m ²	BAÑO 1	4,49 m ²
VESTÍBULO	6,51 m ²	INSTALACIONES	6,79 m ²
DISTRIBUIDOR 1	8,78 m ²	TRASTERO	8,85 m ²
BODEGA	35,39 m ²	GARAJE	50,86 m ²
TOTAL SUP. ÚTIL INTERIOR			124,79 m ²

TOTAL SUP. ÚTIL EXTERIOR	0,00 m ²
--------------------------	---------------------

TOTAL SUPERFICIE ÚTIL SEMISÓTANO	124,79 m²
---	-----------------------------

PLANTA BAJA			
RECIBIDOR	2,35 m ²	DORMITORIO 2	11,05 m ²
ESCALERA	4,76 m ²	BAÑO 2	3,44 m ²
SALÓN CON ISLA	50,71 m ²		
DISTRIBUIDOR 2	7,71 m ²		
TOTAL SUP. ÚTIL INTERIOR			80,02 m ²

TERRAZA Y JARDÍN	79,84 m ²	
LAVADO	6,27 m ²	
ACCESO	3,02 m ²	
TOTAL SUP. ÚTIL EXTERIOR		89,13 m ²

TOTAL SUPERFICIE ÚTIL BAJA	169,15 m²
-----------------------------------	-----------------------------

PLANTA PRIMERA			
ESCALERA	5,85 m ²	DORMITORIO 4	11,75 m ²
DISTRIBUIDOR 3	4,73 m ²	DORMITORIO PPAL	27,14 m ²
ESPACIO DIÁFANO	10,35 m ²	BAÑO 3	5,18 m ²
DORMITORIO 3	13,00 m ²	BAÑO PPAL	7,86 m ²
TOTAL SUP. ÚTIL INTERIOR			85,86 m ²

TERRAZA	17,60 m ²	
TOTAL SUP. ÚTIL EXTERIOR		17,60 m ²

TOTAL SUPERFICIE ÚTIL PRIMERA	103,46 m²
--------------------------------------	-----------------------------

PLANTA TORREÓN		
ESCALERA	5,92 m ²	
TORREÓN	7,94 m ²	
TOTAL SUP. ÚTIL INTERIOR		13,86 m ²

TERRAZA-SOLARIUM	51,97 m ²	
ZONA DE PLAYA	6,72 m ²	
LÁMINA DE AGUA	8,51 m ²	
TOTAL SUP. ÚTIL EXTERIOR		67,20 m ²

TOTAL SUPERFICIE ÚTIL TORREÓN	81,06 m²
--------------------------------------	----------------------------

TOTAL SUPERFICIE ÚTIL INTERIOR VILLA 16	304,53 m ²
TOTAL SUPERFICIE ÚTIL EXTERIOR VILLA 16	173,93 m ²
TOTAL SUPERFICIE ÚTIL VILLA 16	478,46 m²