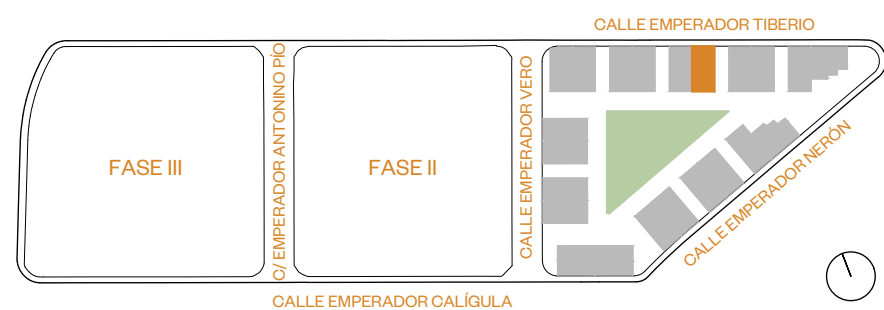
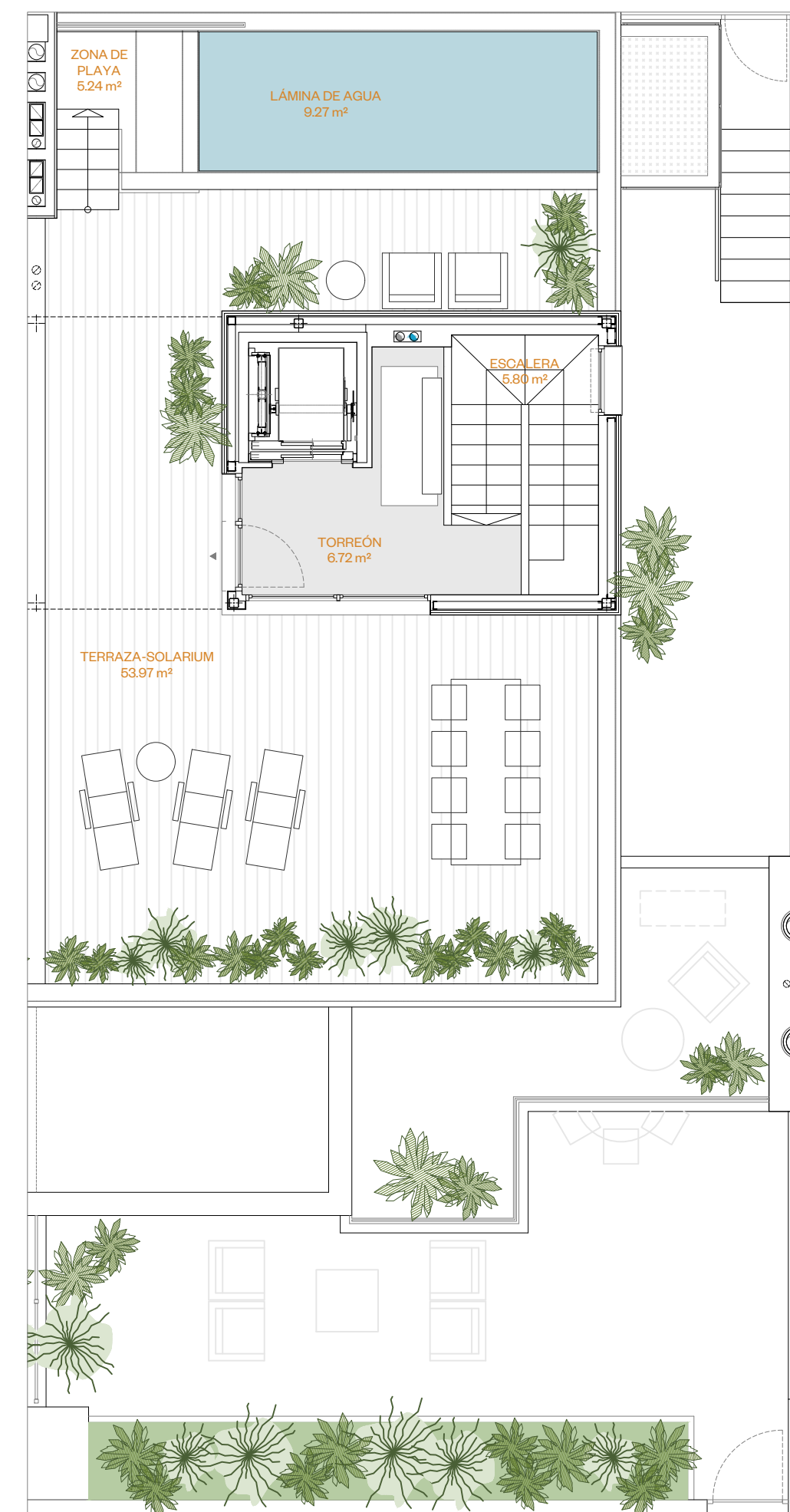
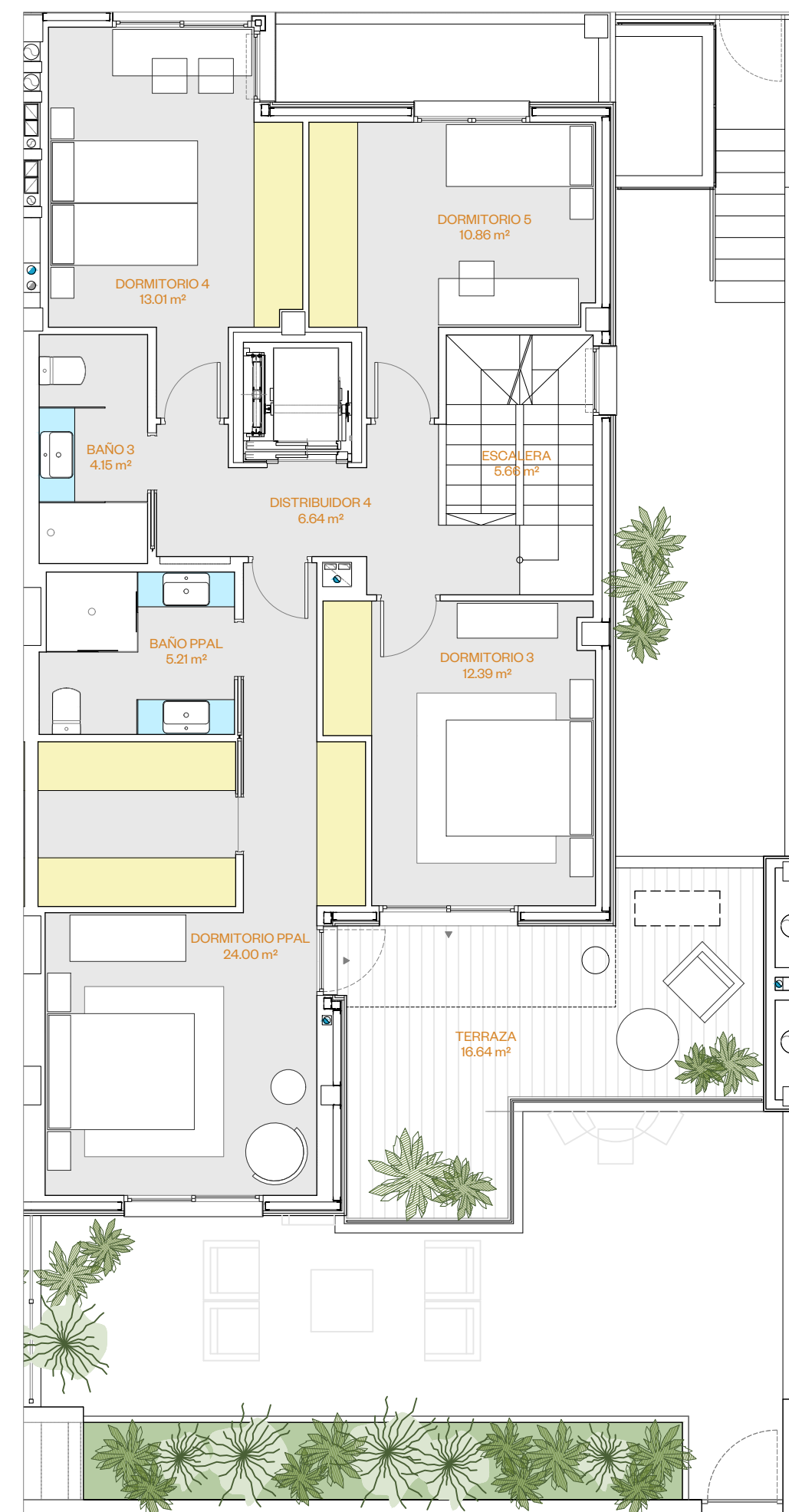
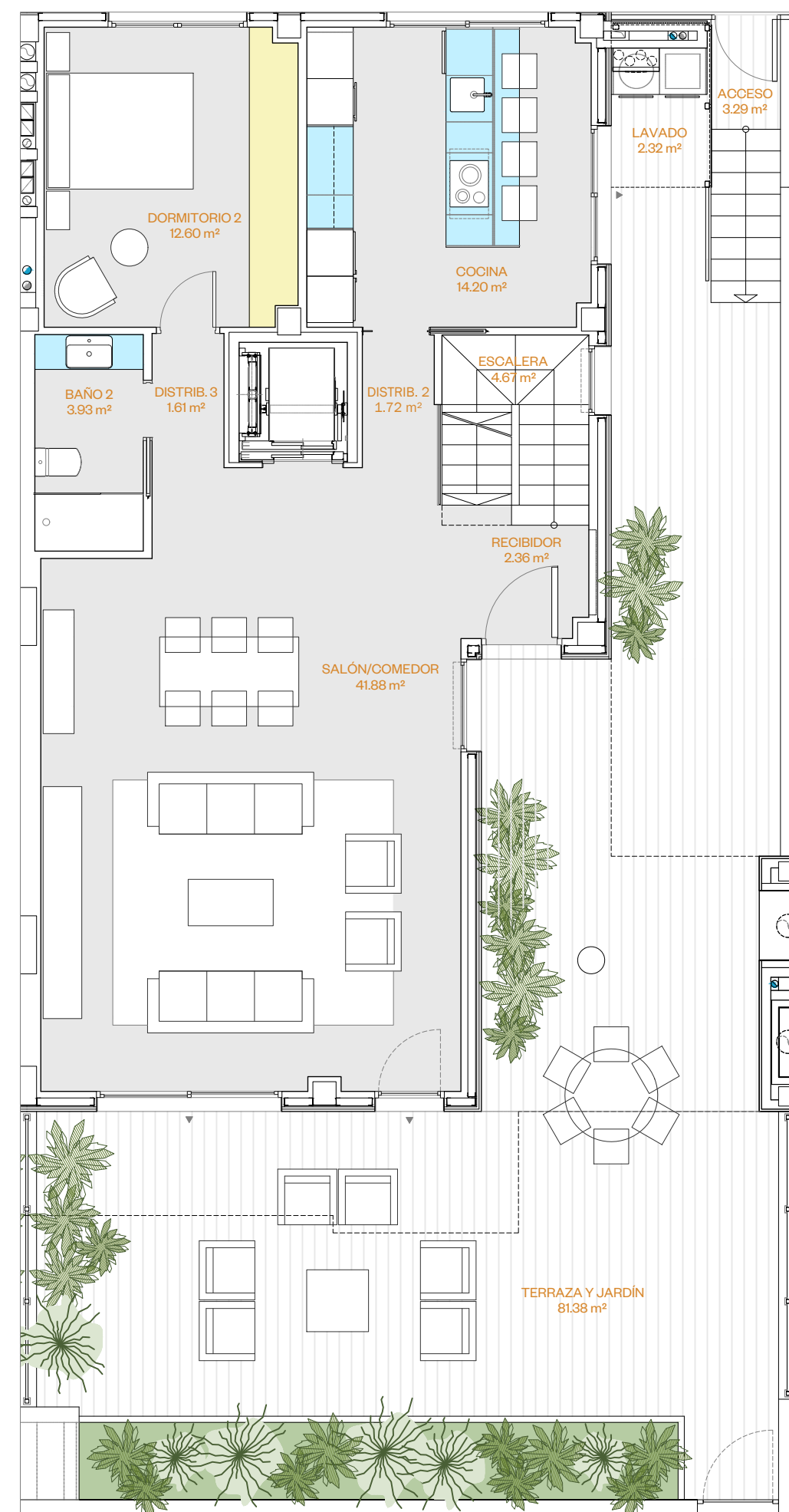
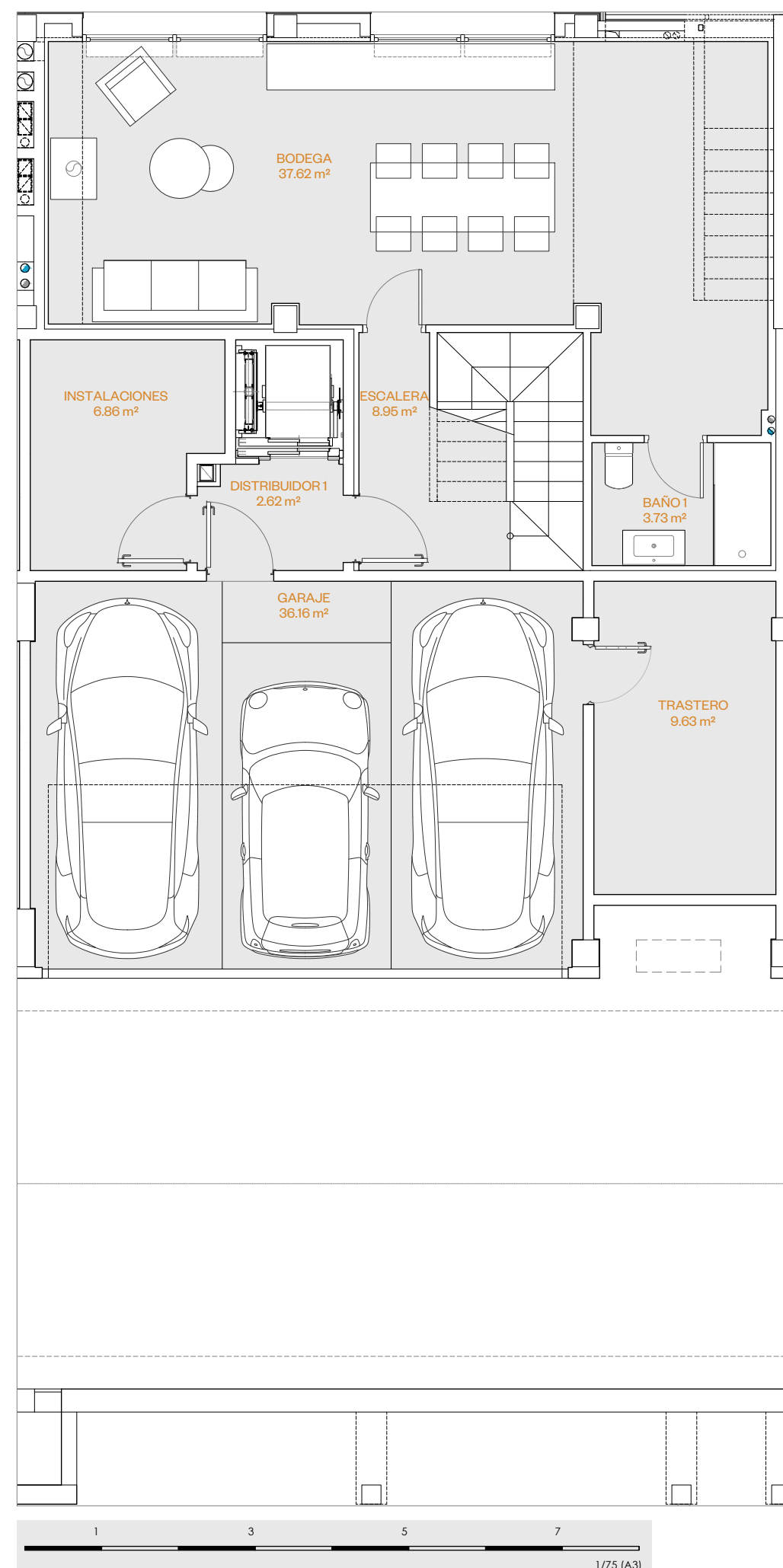




VILLA XI - FASE I



*** Planos y dimensiones meramente informativos, susceptibles de modificación.



PLANTA SEMISÓTANO			
ESCALERA	8,96 m ²	BAÑO 1	3,73 m ²
DISTRIBUIDOR 1	2,62 m ²	GARAJE	36,16 m ²
BODEGA	37,62 m ²	TRASTERO	9,63 m ²
INSTALACIONES	6,86 m ²		
TOTAL SUP. ÚTIL INTERIOR			106,57 m ²

TOTAL SUP. ÚTIL EXTERIOR			0,00 m ²
TOTAL SUPERFICIE ÚTIL SEMISÓTANO			106,57 m²

PLANTA BAJA			
RECIBIDOR	2,36 m ²	DISTRIBUIDOR 3	1,61 m ²
ESCALERA	4,67 m ²	DORMITORIO 2	12,60 m ²
SALÓN/COMEDOR	41,88 m ²	BAÑO 2	3,93 m ²
DISTRIBUIDOR 2	1,72 m ²	COCINA	14,20 m ²
TOTAL SUP. ÚTIL INTERIOR			82,97 m ²

TERRAZA Y JARDÍN			81,38 m ²
LAVADO			2,32 m ²
ACCESO			3,29 m ²
TOTAL SUP. ÚTIL EXTERIOR			86,99 m ²

TOTAL SUPERFICIE ÚTIL BAJA			169,96 m²
-----------------------------------	--	--	-----------------------------

PLANTA PRIMERA			
ESCALERA	5,66 m ²	DORMITORIO 5	10,86 m ²
DISTRIBUIDOR 4	6,64 m ²	DORMITORIO PPAL	24,00 m ²
DORMITORIO 3	12,39 m ²	BAÑO 3	4,15 m ²
DORMITORIO 4	13,01 m ²	BAÑO PPAL	5,21 m ²
TOTAL SUP. ÚTIL INTERIOR			61,92 m ²

TERRAZA			16,64 m ²
TOTAL SUP. ÚTIL EXTERIOR			16,64 m ²

TOTAL SUPERFICIE ÚTIL PRIMERA			96,56 m²
--------------------------------------	--	--	----------------------------

PLANTA TORREÓN			
ESCALERA	5,80 m ²		
TORREÓN	6,72 m ²		
TOTAL SUP. ÚTIL INTERIOR			12,52 m ²

TERRAZA-SOLARIUM			53,97 m ²
ZONA DE PLAYA			5,24 m ²
LÁMINA DE AGUA			9,27 m ²
TOTAL SUP. ÚTIL EXTERIOR			68,48 m ²

TOTAL SUPERFICIE ÚTIL TORREÓN			81,00 m²
--------------------------------------	--	--	----------------------------

TOTAL SUPERFICIE ÚTIL INTERIOR VILLA II			282,98 m²
TOTAL SUPERFICIE ÚTIL EXTERIOR VILLA II			172,11 m²
TOTAL SUPERFICIE ÚTIL VILLA II			455,09 m²